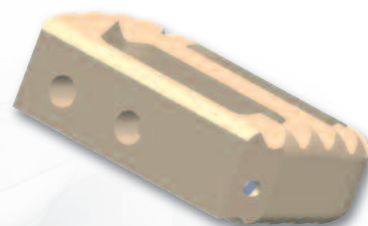
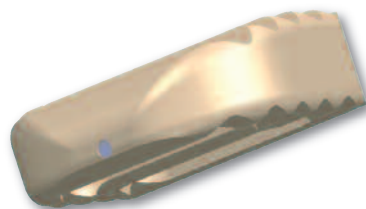


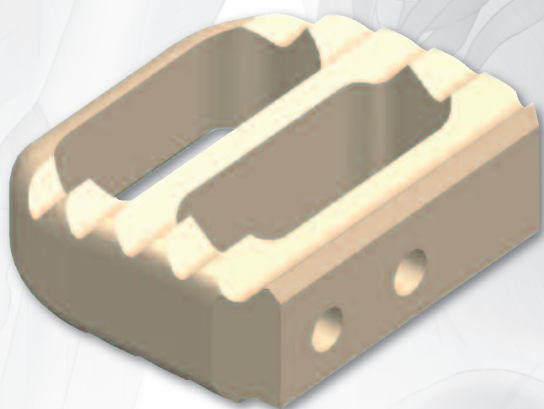
SAS 9

Spinal Advanced System



ANATOMIX[®]

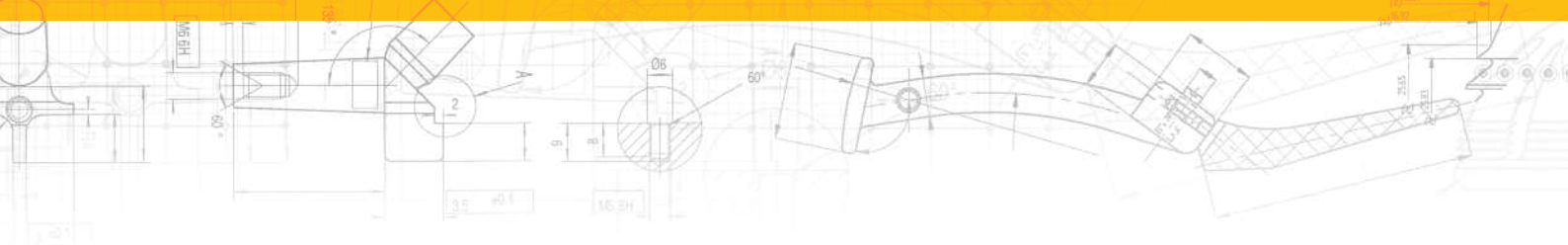
Cervical cage



Rachis cervical
Cervical spine



BIOTECHNI[®]



La forme anatomique de la cage cervicale **Anatomix®** facilite l'introduction à l'impaction.

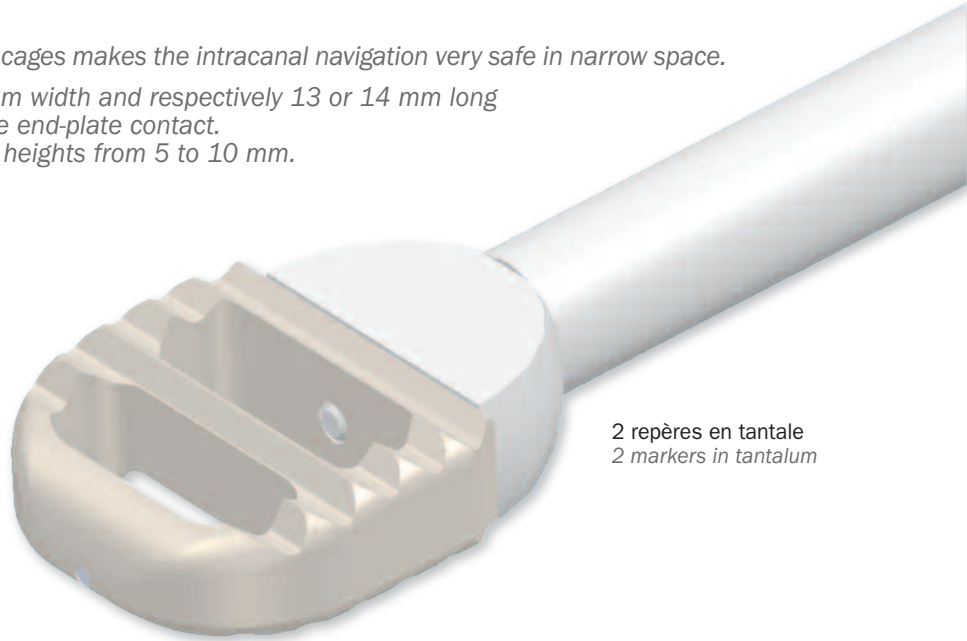
Les cages cervicales **Anatomix®** ont une largeur de 14.5 ou 17 mm et une longueur de 13 ou 14 mm garantissant une grande stabilité et un contact osseux maximal sur les plateaux.
Les cages cervicales **Anatomix®** ont 6 hauteurs différentes de 5 à 10 mm.

*The anatomical shape of the **Anatomix®** cervical cages makes the intracanal navigation very safe in narrow space.*

*The **Anatomix®** cervical cages are 14.5 or 17 mm width and respectively 13 or 14 mm long to guarantee a high stability and maximum bone end-plate contact.*

*The **Anatomix®** cervical cages are in 6 different heights from 5 to 10 mm.*

Cages stérilisées au rayon Gamma (1 cage par boîte)
Cage sterilised by Gamma radiation (1 unit per box)



2 repères en tantale
2 markers in tantalum

Cage cervicale (largeur 14.5 mm) Cervical cage (14.5 mm width)		
réf.	longueur/length	hauteur/height
S9/105	13 mm	05 mm
S9/106	13 mm	06 mm
S9/107	13 mm	07 mm
S9/108	13 mm	08 mm
S9/109	13 mm	09 mm
S9/110	13 mm	10 mm

Cage cervicale (largeur 17 mm) Cervical cage (17 mm width)		
réf.	longueur/length	hauteur/height
S9/205	14 mm	05 mm
S9/206	14 mm	06 mm
S9/207	14 mm	07 mm
S9/208	14 mm	08 mm
S9/209	14 mm	09 mm
S9/210	14 mm	10 mm

Instrumentation	
C-ANAT-C	Container with rack and cover
S9A-105	Trial implant for 14.5 x 5 mm cage
S9A-106	14.5 x 6 mm
S9A-107	14.5 x 7 mm
S9A-108	14.5 x 8 mm
S9A-109	14.5 x 9 mm
S9A-110	14.5 x 10 mm
S9A-205	17 x 5 mm
S9A-206	17 x 6 mm
S9A-207	17 x 7 mm
S9A-208	17 x 8 mm
S9A-209	17 x 9 mm
S9A-210	17 x 10 mm
S9A-300	Cage impactor
S9A-310	Graft pusher
S9A-340	Graft holder
PI 012	Cage holder

BIOTECHNI recommande d'associer une fixation antérieure avec les cages cervicales Anatomix®.
BIOTECHNI advises to associate a anterior fixation with the Anatomix® cervical cages.

Z.I. Athéla II
178 avenue du Serpolet
13600 La Ciotat - FRANCE
Tél : +33 (0)4 42 98 14 30
Fax : +33 (0)4 42 98 14 39
biotechni@biotechni.com
www.biotechni.com



Implants CE 0120



BIOTECHNI®